

GWOBRAU

TIRNA N-OG

AWARDS

Pecyn Adnoddau Addysgol



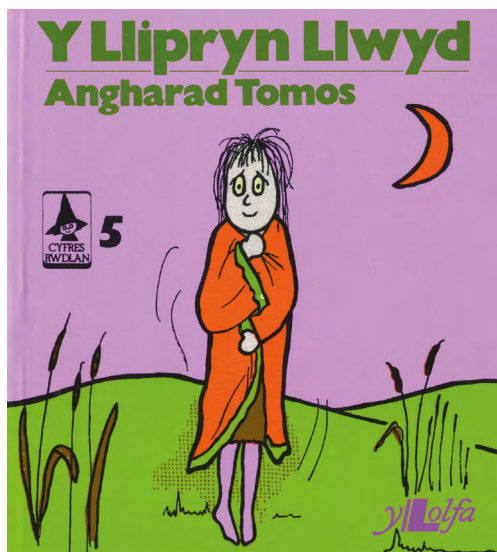
GWOBRAU

TIR NA N-OG

AWARDS

Y LLIPRYN LLWYD

Angharad Tomos



✦ ENILLYDD ✦

GWOBR TIR NA N-OG 1986

Crynodeb o'r stori

Stori ddoniol a thyner gyda lluniau lliw difyr am y Llipryn Llwyd yn colli a chanfod ei hances arbennig gyda help ei ffrindiau, Rwdlan a'r Dewin Dwl.

Gweithgareddau

Angrymiadau am weithgareddau llythrennedd a thrawsgwricwlaidd posibl yn seiliedig ar y stori. Gallai'r dysgwyr wneud y canlynol:

- Ystyried y defnydd o gyflythreniad yn enwau'r Llipryn Llwyd a'r Dewin Dwl. Beth am greu eu cymeriad dychmygol eu hunain gan roi enw sy'n cyflythrennu iddo/iddi? Gallent dynnu llun ac ysgrifennu disgrifiad syml o'r cymeriad.

ILICH

CM

D

- Trafod - i ble bydden nhw'n dewis mynd pe bydden nhw'n cael y cyfle i deithio ar garped hud neu gwmwl, a pham?

ILICH

ILI

- Creu ffeil ffeithiau neu ysgrifennu portread syml o'r Llipryn Llwyd a/neu'r Dewin Dwl. Gallent hefyd fynd ati i gymharu'r ddau gymeriad (o safbwynt personoliaeth, edrychiad, ac ati).

ILICH

- Ystyried y ffaith bod y Llipryn Llwyd yn drist gan nad oes ganddo gartref, cyn trafod digartrefedd yn gyffredinol. Gallent ddysgu rhywfaint am waith elusennau digartrefedd yng Nghymru (e.e. Shelter Cymru, The Wallich, ac ati). Pam mae gwaith elusennau o'r fath mor bwysig?

ILICH

- Trefnu 'Parti Codi Calon' dychmygol i'r Llipryn Llwyd, gan greu gwahoddiadau, rhestr siopa neu fwydlen, rhestr chwarae o ganeuon Cymraeg i godi calon, dylunio platiau papur/llyain bwrdd, bynting, ac ati.

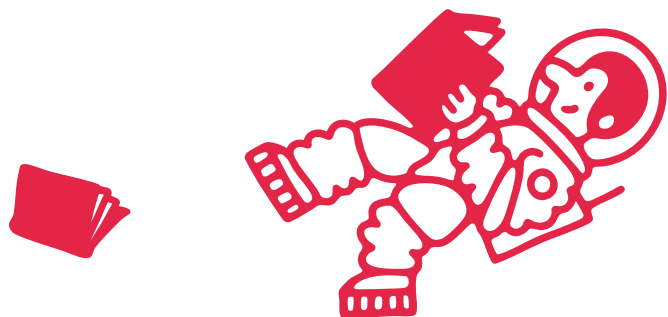
ILICH

ILI

Addas ar gyfer:

Cam
cynnydd
1 a 2





- Trafod yr hyn mae'r gair 'cartref' yn ei olygu iddyn nhw. Gallent fynd ati i greu darn o gelf mewn cyfrwng o'u dewis (e.e. *gludwaith/collage*) yn cynnwys geiriau maen nhw'n eu cysylltu â'r syniad o 'cartref'. Gallent hefyd ddylunio cynllun neu ysgrifennu disgrifiad o'u cartref nhw eu hunain, eu cartref delfrydol neu gartref delfrydol i'r Llipryn Llwyd.

ILlCh ILI CM GTh

- Trafod pam mae'r Llipryn Llwyd yn teimlo'n drist a'r mathau o bethau sy'n gwneud iddyn nhw deimlo'n drist weithiau. Beth sy'n digwydd i'r corff pan fyddwn ni'n profi gwahanol emosiynau? (e.e. pilpalod yn y stumog, poen bol, chwysu, crynu, ac ati.) Trafod sut i ymdopi ag emosiynau negyddol. Pa strategaethau allen nhw eu defnyddio pan maen nhw'n teimlo'n drist/ansicr/nerfus? Sut mae byd natur, er enghraifft, yn gallu ein helpu pan rydyn ni'n teimlo'n ddigalon? Creu map meddwl o syniadau sut i godi calon ffrind sy'n teimlo'n drist.

ILlCh ILI

- Ystyried y ddau lun cyferbyniol ar dudalennau 12 a 46 (y cyntaf o'r Llipryn Llwyd yn teimlo'n drist ar ôl colli ei hances, a'r ail ohono'n hapus ei fyd yng nghwmni ei ffrindiau ar ddiwedd y stori). Gallent greu dau ddarn cyferbyniol o gelf i gyfleu 'Hapusrwydd' a 'Tristwch', gan ystyried eu defnydd o liwiau, gwead, ychwanegu geiriau, ac ati. Opsiwn arall fyddai ysgrifennu cerddi syml i bortreadu'r ddau emosiwn cyferbyniol fel enwau haniaethol, a meddwl am gymariaethau addas i'w disgrifio (e.e. 'Mae Tristwch yn ddu fel...'; 'Mae'n arogl fel...'; 'Mae'n blasu fel...'). Gallent hefyd greu graff teimladau er mwyn dangos y gwahaniaeth yn emosiynau'r Llipryn Llwyd mewn gwahanol rannau o'r stori.

ILlCh ILI CM MRh

- Ystyried pam mae ei hances oren mor bwysig i'r Llipryn Llwyd: 'Byddai'r hances yn ffrind iddo pan fyddai'n llefain.'

Oes ganddyn nhw wrthrych arbennig sy'n codi eu calon pan maen nhw'n teimlo'n drist? Fedran nhw ddisgrifio'r gwrthrych a'r hyn sy'n arbennig amdano? Sut fydden nhw'n teimlo pe bai'r gwrthrych yn mynd ar goll? Os ydyn nhw erioed wedi colli gwrthrych gwerthfawr, sut oedden nhw'n teimlo? Gallent ddylunio poster 'Ar Goll' â llaw neu'n ddigidol i geisio dod o hyd i hances y Llipryn Llwyd.

ILlCh CM ILI

- Trafod – ydyn nhw'n cytuno bod y Dewin Dwl a Rwdlan yn ffrindiau da i'r Llipryn Llwyd? Beth sy'n gwneud ffrind da? Gallent drafod a chofnodi syniadau ar gardiau bach a'u graddio yn ôl trefn pwysigrwydd ar ffurf diagram diemwnt, naill ai fel dosbarth cyfan neu mewn grwpiau llai. Gallent hefyd lunio poster 'Rheolau Bod yn Ffrind Da' i'w arddangos yn yr ystafell ddosbarth, neu chwarae rôl gwahanol sefyllfaoedd bywyd go iawn pan fydd rhywun yn ffrind da.

ILlCh ILI

- Cynllunio ac ysgrifennu dyddiadur y Llipryn Llwyd ar ddiwedd y stori, ar ôl iddo gael ei hances yn ôl, neu lythyr personol/cerdyn o ddiolch gan y Llipryn Llwyd at y Dewin Dwl a Rwdlan am godi ei galon.

ILlCh ILI



ALLWEDD MEYSYDD DYSGU A PHROFIAD

- CM** – Y Celfyddydau Mynegiannol
- D** – Y Dyniaethau
- GTh** – Gwyddoniaeth a Thechnoleg
- ILI** – Iechyd a Lles
- ILlCh** – Ieithoedd, Llythrennedd a Chyfathrebu
- MRh** – Mathemateg a Rhifedd

GWOBRAU

TIR NA N-OG

AWARDS

STRAEON GORAU'R BYD

Caryl Lewis



† ENILLYDD †
GWOBR TIR NA N-OG 2015

Crynodeb o'r stori

Casgliad hudolus o ddeg o straeon byd-eang i'w darllen â phlant, wedi'u casglu a'u hailadrodd gan Caryl Lewis. Dyma'r math o storïau a glywodd hi ar lin ei mam, a daniodd ei dychymyg ac a fu'n sbardun iddi fynd ati i ysgrifennu straeon gwreiddiol ei hun. Mae'r straeon yn ein tywys o Mozambique i Nigeria gan alw yn yr Eidal, Cymru, Japan, Gwlad Pwyl, Unol Daleithiau America, Canada, Rwsia a Kazakhstan, ac mae lluniau cain a lliwgar gan bedair arlunwraig ddawnus yn cyd-fynd yn gelfydd â'r straeon gan roi blas o'r gwledydd a'u diwylliannau unigryw i ni.

Gweithgareddau

Awgrymiadau am weithgareddau llythrennedd a thrawsgwricwlaidd posibl yn seiliedig ar y stori. Gallai'r dysgwyr wneud y canlynol:

- Ystyried y darlun ar glawr y llyfr cyn darllen neu wrando ar y straeon a cheisio rhagfynegi o ba wledydd y gallai rhai o'r straeon ddod, yn seiliedig ar y darlun.

ILlCh

CM

D

- Gweithio mewn paru neu grwpiau bach i gywain a chyflwyno gwybodaeth am y gwahanol wledydd y cyfeirir atynt yn y straeon (un wlad i bob pâr/grŵp). Gallent ddefnyddio tabl GED, er enghraifft, i gasglu'r wybodaeth ac wrth ddod o hyd i ffeithiau. Yna, gallent gyflwyno'r wybodaeth i weddill y dosbarth ar ffurf cyflwyniad llafar/pamffled/ffilm ddogfen fer/gwefan/eitem podlediad, ac ati.

ILlCh

CM

D

- Cyfrifo pellter a chost taith rhwng dwy neu ragor o'r gwledydd y cyfeirir atynt yn y straeon. Beth fyddai'r ffordd rataf o deithio rhwng gwahanol wledydd, tybed? Beth fyddai'r ffordd gyflymaf? Beth am y ffordd fwyaf eco-gyfeillgar?

ILlCh

D

MRh

GTh

Addas ar gyfer:

Cam
cynnydd
2 a 3



- Trafod ystyr y gair ‘moeswers’. Oes rhyw fath o foeswers yn perthyn i bob un o'r straeon yn y casgliad? Fedran nhw feddwl am ragor o straeon/ chwedlau sy'n cynnwys moeswersi? Gallent fynd ati i gynllunio, ysgrifennu a darlunio eu stori/chwedl syml eu hunain yn arddull Caryl Lewis, yn cynnwys moeswers, i'w rhannu â dysgwyr iau.

ILICH **ILI** **CM**

- Dewis dwy o'r chwedlau i'w hastudio'n fanwl a'u cymharu a'u cyferbynnu â'i gilydd (o safbwynt thema, cymeriadau, plot, moeswers, darluniau, ac ati).

ILICH

- Dewis un o'r chwedlau er mwyn creu bwrdd stori/nofel graffig/animeiddiad digidol ohoni (e.e. gan ddefnyddio rhaglen Scratch Junior). Gallent hefyd fynd ati i sgriptio a pherfformio un neu ragor o'r chwedlau.

ILICH **CM**



- Astudio arlunwaith y bedair arlunwraig a fu'n gyfrifol am ddarlunio'r gyfrol (sef Dorry Spikes, Valérianne Leblond, Maria Royse a Lizzie Spikes). Gallent gwain gwybodaeth am yr arlunwyr ac efelychu rhai o'u darluniau mewn cyfrwng o'u dewis.

ILICH **CM**

- Cywain gwybodaeth am Caryl Lewis cyn mynd ati i gynllunio ac ysgrifennu bywgraffiad neu adroddiad ffeithiol amdani.

ILICH



- Creu dawns neu gyfansoddi darn o gerddoriaeth syml i bortreadu un o'r straeon.

ILICH **CM**

- Chwilio am ragor o straeon neu chwedlau o Gymru a thu hwnt a'u cofnodi yn eu geiriau eu hunain er mwyn creu cyfrol o 'Straeon Gorau'r Dosbarth'.

ILICH **D**

- Creu map byd i gynrychioli cefndiroedd gwahanol aelodau'r dosbarth. Chwilio am straeon a chwedlau o rai o'r gwledydd sy'n cael eu cynrychioli.

ILICH **D**



ALLWEDD MEYSYDD DYSGU A PHROFIAD

- CM** – Y Celfyddydau Mynegiannol
- D** – Y Dyniaethau
- GTh** – Gwyddoniaeth a Thechnoleg
- ILI** – Iechyd a Lles
- ILICH** – Ieithoedd, Llythrennedd a Chyfathrebu
- MRh** – Mathemateg a Rhifedd

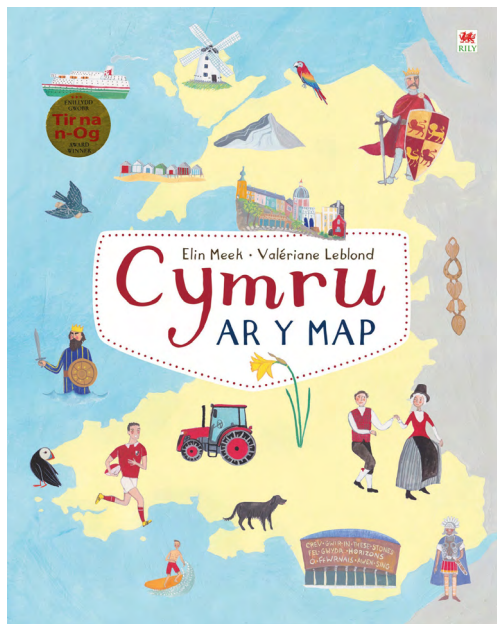
GWOBRAU

TIR NAN-OG

AWARDS

CYMRU ARY MAP

**Elin Meek,
Valérieane Leblond**



**† ENILLYDD †
GWOBR TIR NAN-OG 2019**

Crynodebo'r stori

Llyfr sy'n tywys y darlennydd ar daith trwy Gymru i weld pa mor hyfryd yw ein gwlad ac i ddysgu am ei thrysorau cudd. Mae *Cymru ar y Map* yn llyfr atlas arbennig iawn â darluniau godidog sy'n dangos Cymru ar ei gorau.

Gweithgareddau

Awgrymiadau am weithgareddau llythrennedd a thrawsgwricwlaidd posibl yn seiliedig ar y stori. Gallai'r dysgwyr wneud y canlynol:

- Trefnu enwau siroedd Cymru yn nhrefn yr wyddor. Gallent hefyd ddefnyddio'r wybodaeth yn y llyfr am boblogaeth pob sir er mwyn trefnu'r siroedd yn ôl maint y boblogaeth, cyn cyflwyno a dadansoddi'r data. Beth am ymchwilio i ddarganfod nifer y siaradwyr Cymraeg ym mhob sir?

ILlCh D MRh

- Ymchwilio er mwyn cywain gwybodaeth am hyd afonydd yng Nghymru a/neu uchder mynyddoedd, cyn cyflwyno'r data (e.e. ar ffurf bas data) a dadansoddi'r wybodaeth.

ILlCh D MRh

- Creu cwestiynau cwis/helfa neu gynllunio a chreu gêm fwrdd/gêm gyfrifiadurol yn seiliedig ar gynnwys y llyfr.

ILlCh CM GTh

- Trafod ble yw eu hoff le nhw yn yr ardal leol/y sir/yng Nghymru gan roi rhesymau, cyn cynllunio cerdd synhwyraidd i ddisgrifio'r profiad o fod yn eu hoff le.

ILlCh

Addas ar gyfer:

Cam
cynnydd
3



- Cynllunio, awduro a chreu gwefan neu deithlyfr i annog ymwelwyr i ddod i Gymru, yn seiliedig ar yr wybodaeth yn y llyfr. Opsiwn arall fyddai cyflwyno'r wybodaeth ar ffurf rhaglen radio neu bodlediad.

ILICH D CM

- Cywain a chyflwyno gwybodaeth am 'Hen Wlad Fy Nhadau', anthem genedlaethol Cymru, neu am faner Cymru.

ILICH D CM

- Creu rhestr o 5 neu 10 man yng Nghymru yr hoffen nhw ymweld â nhw, gan esbonio'u rhesymau. Yna, gallent fynd ati i gyfrifo'r pellter o'r ysgol i bob un o'r manau. Beth fyddai'r ffordd gyflymaf o gyrraedd pob un o'r manau hyn? Gallent drefnu amserlen ar gyfer taith ddychmygol dau ddiwrnod, pum niwrnod neu wythnos o hyd o amgylch Cymru, gan esbonio pa lefydd yr hoffen nhw ymweld â nhw a pham.

ILICH D MRh



- Cyfansoddi a pherfformio cân neu rap (naill ai gan ddefnyddio ap megis Garage Band neu offerynnau go iawn) i hyrwyddo Cymru a'u balchder o fyw yma.

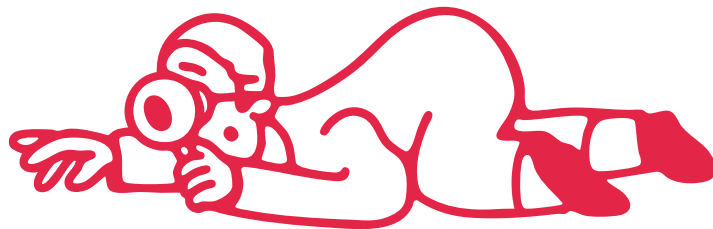
ILICH CM

- Ymchwilio i enwau llefydd diddorol yn yr ardal leol/y sir/yng Nghymru a chynllunio a chreu arddangosfa i gyflwyno'r wybodaeth.

ILICH GTh CM

- Trafod rhai o'r chwedlau a enwir ar dudalen 51 mae aelodau'r dosbarth wedi eu darllen. Cynnal pleidlais er mwyn dewis chwedl i'w darllen gyda'i gilydd fel dosbarth.

ILICH D CM GTh



- Defnyddio'r wybodaeth ar dudalen 58, 'Gofalu am Ein Gwlad', i sbarduno trafodaeth am sut gall pawb geisio byw yn fwy gwyrdd er lles yr amgylchedd. Beth allen nhw ei wneud yn y dosbarth/ yr ysgol/gartref er mwyn byw yn fwy gwyrdd? Gallent fynd ati i lunio addunedau Byw yn Wyrdd i'w harddangos yn y dosbarth, neu gytundeb Gofalu am Ein Gwlad fel dosbarth cyfan.

ILICH D GTh

- Defnyddio'r wybodaeth am fwyd o Gymru ar dudalen 58 i greu eu rysait eu hunain yn seiliedig ar gynnyrch o Gymru. Trafod - sut gallen nhw sicrhau bod eu ryseitiai yn gytbwys ac yn iach?

ILICH GTh ILI

ALLWEDD MEYSYDD DYSGU A PHROFIAD

CM - Y Celfyddydau Mynegiannol

D - Y Dyniaethau

GTh - Gwyddoniaeth a Thechnoleg

ILI - Iechyd a Lles

ILICH - Ieithoedd, Llythrennedd a Chyfathrebu

MRh - Mathemateg a Rhifedd

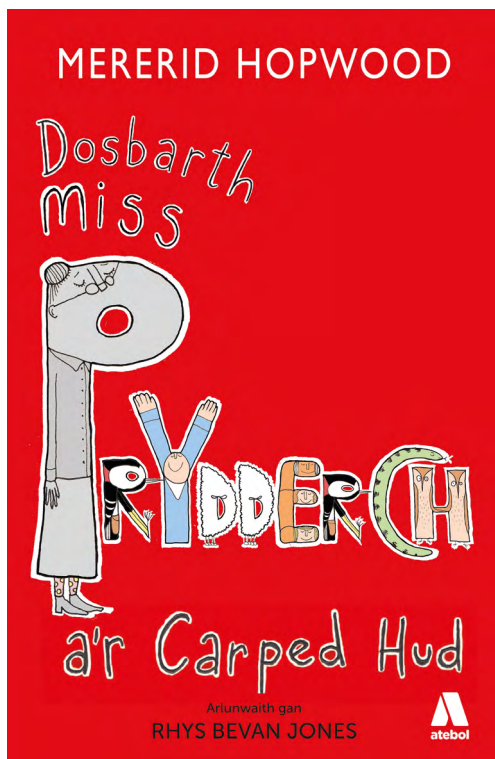
GWOBRAU

TIR NAN-OG

AWARDS

DOSBARTH MISS PRYDDERCH A'R CARPED HUD

Mererid Hopwood



✦ ENILLYDD ✦

GWOBR TIR NAN-OG 2018

Crynodeb o'r stori

Mentwch gyda Miss Prydderch a'i dosbarth o ddisgyblion ar y carped hud i Goedwig y Tylluanod lle cewch weld rhyfeddodau, ond peidiwch, da chi, ag edrych i fyw llygaid Dr Wg ab Lin! Dyma'r teitl cyntaf mewn cyfres o saith nofel am yr athrawes anghyffredin, Miss Prydderch.

Gweithgareddau

Awgrymiadau am weithgareddau llythrennedd a thrawsgwricwlaidd posibl yn seiliedig ar y stori. Gallai'r dysgwyr wneud y canlynol:

- Ystyried geiriau'r awdur yn y 'Cyfarwyddiadau' ar ddechrau'r llyfr: 'Os nad wyt ti'n hoffi'r darluniau, dim problem - gelli di ddychmygu rhai gwahanol yn eu lle,' cyn mynd ati i greu eu darluniau eu hunain i gyd-fynd â rhai o olygfeydd y stori. Gallent roi cynnig ar ddylunio clawr newydd i'r llyfr hefyd, â llaw neu'n ddigidol.

ILlCh

CM

- Canolbwyntio ar gymeriad Dr Wg ab Lin a thrafod - a yw'n gymeriad 'drwg' effeithiol? Beth sy'n gwneud cymeriad 'drwg' effeithiol mewn stori? Gallent fynd ati i greu eu cymeriad 'drwg' dychmygol eu hunain gan feddwl am enw addas, creu darlun ohono/ohoni ac ysgrifennu disgrifiad neu ffeil ffeithiau.

ILlCh

CM

- Defnyddio chwe gwrthrych penodol (naill ai o'u dewis nhw neu rai sydd wedi eu darparu iddynt), tebyg i syniad y chwe gwrthrych ar fwrdd natur y dosbarth yn y stori, fel sbardun i gynllunio ac ysgrifennu eu stori antur nhw eu hunain.
- Trafod - i ble bydden nhw'n dewis mynd pe bydden nhw'n cael y cyfle i deithio ar garped hud a pham?

ILlCh

CM

Addas ar gyfer:

Cam
cynnydd
3



- Creu hysbyseb/hysbyslun digidol neu ysgrifennu adolygiad o'r llyfr i'w rannu â dysgwyr eraill o'r un oed â nhw.

ILICH

- Ymchwilio i batrymau sêr/cytserau eraill, tebyg i Wregys Orion (e.e. yr Arth, y Neidr, y Dylluan) a chyflwyno gwybodaeth amdanynt ar ffurf cyflwyniad llafar/fideo gwybodaeth/pamffled. Gallent hefyd ddarlunio map o batrymau sêr/cytserau awyr y nos.

ILICH

GTh

CM

- Ysgrifennu ymson Alfred i gyfleu ei deimladau ar y noson cyn dechrau'r tymor newydd ym Mhennod 1, neu eu hymson nhw eu hunain ar y noson/bore cyn dechrau tymor ysgol newydd, neu ymson am unrhyw brofiad sy'n achosi iddynt deimlo'n nerfus.

ILICH

ILI

- Ystyried ymateb cyntaf Alfred i Miss Prydderch pan mae'n ei gweld am y tro cyntaf ar dudalen 10: 'Yr unig beth a safai yng nghefn y neuadd oedd dynes, nage, gwrach - un dalsyth, ddi-wên, ddi-flodau, ddi-ewinedd pinc. Sguthan hen, lwyd.'



Trafod - sut mae agwedd Alfred tuag at Miss Prydderch yn newid yn ystod y stori? Beth mae hyn yn ei ddweud wrthon ni ynglŷn ag argraffiadau cyntaf a'r perygl o seilio barn ar rywun heb ddod i'w hadnabod nhw'n iawn? Ystyried rhagfarn a stereoteipiau. A ydyn ni i gyd yn euog o ymddwyn yn rhagfarnllyd ar adegau?

ILICH

ILI

- Ymchwilio i enwau Cymraeg ar goed a dod i adnabod eu dail. Gallent hefyd wneud gwaith celf mewn cyfrwng o'u dewis (e.e. braslunio, collage, rhwbiadau, printio, ac ati) yn seiliedig ar ddail a/neu goed.

ILICH

GTh

CM

- Cywain a chyflwyno gwybodaeth am hanes y diwydiant gwlan yng Nghymru. Archwilio hen batrymau cartheni Cymreig a'r broses o wehyddu, cyn mynd ati i ddylunio a gwehyddu carthen Gymreig, neu greu darn o gelf gan ddefnyddio gwlan mewn cyfrwng arall (e.e. gweu, crosio, ffeltio). Gallent hefyd gynnal arbrawf lliwio gwlan gan ddefnyddio deunyddiau naturiol (e.e. blodau, planhigion, dail), neu ymchwilio i nodweddion gwlan a'i rinweddau at wahanol bwrpasau (e.e. inswleiddio tŷ).

ILICH

D

CM

GTh

- Creu taflen neu bamffled yn annog pentrefwyr Gwaelod y Garn i fynychu'r cyfarfod cyhoeddus yn festri Horeb i drafod syniadau ar gyfer achub Ysgol y Garn (tudalen 129).

ILICH

CM

ILI



- Darlunio map â llaw neu'n ddigiol (e.e. gan ddefnyddio Minecraft) o Goedwig y Tylluanod.

ILICH

D

CM

GTh



ALLWEDD MEYSYDD DYSGU A PHROFIAD

CM - Y Celfyddydau Mynegiannol

D - Y Dyniaethau

GTh - Gwyddoniaeth a Thechnoleg

ILI - Iechyd a Lles

ILICH - Ieithoedd, Llythrennedd a Chyfathrebu

GWOBRAU

TIR NA N-OG

AWARDS

SW SARA MAI

Casia Wiliam



✦ ENILLYDD ✦
GWOBR TIR NA N-OG 2021

Crynodebo'r stori

Croeso i fyd Sara Mai, lle mae glanhau pw eliffant yn apelio dipyn mwy na mynd i'r ysgol, a lle mae'n llawer haws deall ymddygiad arth o Dde America na merched eraill Blwyddyn 5. Mae digonedd o chwerthin a chrio wrth i Sara Mai rannu hanes ei bywyd gyda ni; o'r jiráff sydd ofn uchder, i eiriau sbeitlyd amser chwarae.

Gweithgareddau

Awgrymiadau am weithgareddau llythrennedd a thrawsgwricwlaidd posibl yn seiliedig ar y stori. Gallai'r dysgwyr wneud y canlynol:

- Cywain gwybodaeth o'r stori a gwneud gwaith ymchwil pellach, cyn cynnal trafodaeth fel dosbarth neu mewn grwpiau llai ynglŷn ag a ddylid cadw anifeiliaid gwyllt mewn sw. Pwy sydd o blaid/yn erbyn, a pham? Ydy eu barn nhw am gadw anifeiliaid mewn sw wedi newid ar ôl darllen y stori, tybed? Pam?

ILlCh GTh D ILI

- Creu arddangosfa ddosbarth neu lyfryn gwybodaeth o'r ffeithiau maen nhw wedi eu dysgu am wahanol anifeiliaid gwyllt ar ôl darllen y stori, neu weithio mewn grwpiau i greu cyflwyniad am un o'r anifeiliaid yn Sw Halibalw, tebyg i gyflwyniad Sara Mai a'r criw. Gallent hefyd greu cwestiynau cwis i weddill aelodau'r dosbarth yn seiliedig ar yr wybodaeth.

ILlCh GTh D

- Ystyried geiriau Sara Mai ar dudalen 7: 'Os baswn i'n cael bod yn anifail, unrhyw anifail, llewes faswn i.' Trafod – pa anifail hoffen nhw fod, a pham?

ILlCh

Addas ar gyfer:

Cam
cynnydd
3



- Trafod ymddygiad hiliol Leila tuag at Sara gan gyfeirio at enghreifftiau penodol yn y stori. Beth yw ystyr ‘hiliaeth’? Pam nad yw hiliaeth yn dderbyniol ar unrhyw gyfrif? Ymchwilio i hanes mudiadau ac ymgyrchoedd hawliau pobl Ddu yng Nghymru a’r byd yn hanesyddol a heddiw (e.e. Mudiad Hawliau Sifil America, Black Lives Matter, y Mudiad Gwrth-Aparteid, Dangos y Cerdyn Coch i Hiliaeth, ac ati) cyn creu gwasanaeth i’w rannu â gweddill yr ysgol ynglŷn â hiliaeth a gwrth-hiliaeth.

ILICH D ILI

- O ystyried y ffaith mai cyfres Mali’r Milfeddyg yw hoff lyfrau darllen Sara Mai, gallent drafod eu hoff lyfrau Cymraeg nhw, cyn mynd ati i ysgrifennu adolygiad neu greu hysbyseb/hysbyslun digidol byr i hyrwyddo’r llyfr. Gallent hefyd drefnu a chynnal cyfnewidfa lyfrau yn y dosbarth er mwyn i bawb gael cyfle i gyfnewid eu hoff lyfrau ac annog eraill i’w darllen. Beth am gynnal trafodaeth gyffredinol am fuddion darllen hefyd (o safbwynt lles emosiynol, addysgol, ac ati)?

ILICH ILI



- Cymharu tafodiaith James a thafodiaith Sara Mai a’i theulu yn y stori, cyn mynd ati i greu rhestr o eiriau Cymraeg tafodieithol deheuol a gogleddol sydd ag ystyron tebyg (e.e. fyny – lan; allan – mas, ac ati).

ILICH D

- Ysgrifennu ymson Alfred i gyfleu ei deimladau ar y noson cyn dechrau’r tymor newydd ym Mhennod 1, neu eu hymson nhw eu hunain ar y noson/bore cyn dechrau tymor ysgol newydd, neu ymson am unrhyw brofiad sy’n achosi iddynt deimlo’n nerfus.

ILICH ILI

- Ystyried disgrifiad Sara Mai ar dudalen 30 o’r teimlad yn ei stumog ar nos Sul wrth feddwl am ddychwelyd i’r ysgol fore trannoeth:

‘Mae o fel bod ’na reinoseros yn eistedd ar fy mol i nes ei fod yn cael ei wasgu’n fflat fel crempog.’

Trafod – ydyn nhw erioed wedi profi teimlad fel hyn? Pryd? Pam? Pa gyngor fydden nhw’n ei roi i Sara Mai er mwyn ymdopi â’r teimlad?

ILICH ILI

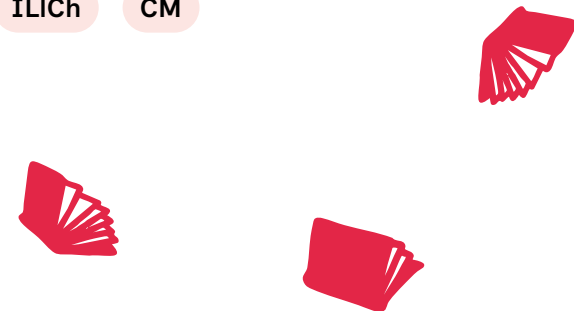


- Creu posteri neu blacardau protest ag arnynt sloganau addas yn gwrthwynebu cau Sw Halibalw. Gallent hefyd ysgrifennu llythyr ffurfiol dychmygol o safbwynt Sara Mai at y Cyngor Sir, neu lunio araith yn nodi’r prif resymau dros gadw’r sw ar agor.

ILICH ILI CM

- Sgriptio a recordio cyfweiliad radio neu deledu dychmygol â Sara Mai adeg y Parti Halibalw yn ei holi pam ddylai’r sw aros ar agor.

ILICH CM



ALLWEDD MEYSYDD DYSGU A PHROFIAD

- CM** – Y Celfyddydau Mynegiannol
- D** – Y Dyniaethau
- GTh** – Gwyddoniaeth a Thechnoleg
- ILI** – Iechyd a Lles
- ILICH** – Ieithoedd, Llythrennedd a Chyfathrebu
- MRh** – Mathemateg a Rhifedd

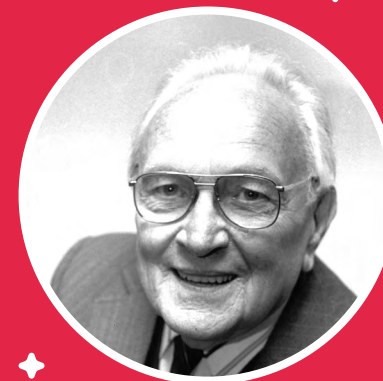
GWOBRAU

TIR NA N-OG

AWARDS

TÂN AR Y COMIN

T. Llew Jones



Llun © Arvid Parry Jones



† ENILLYDD †
GWOBR TIR NA N-OG 1976

Crynodeb o'r stori

Clasur o nofel gan T. Llew Jones. Cawn hanes anturiaethau Tim, un o blant y cymunedau Sipsiwn, sy'n cael ei adael yn amddifad ar gomin Glanrhyd ar ôl i'w dad-cu farw, gyda dim ond carafán, caseg, a'r ebol a anwyd ar y noson y bu farw'r hen ŵr.

Gweithgareddau

Awgrymiadau am weithgareddau llythrennedd a thrawsgwricwlaidd posibl yn seiliedig ar y stori. Gallai'r dysgwyr wneud y canlynol:

- Ymchwilio a chyflwyno gwybodaeth am hanes a thraddodiadau'r cymunedau Sipsiwn yng Nghymru ar hyd y blynyddoedd, yn cynnwys pwysigrwydd rhai o'r ffigyrau amlwg y cyfeirir atynt yn y stori (e.e. Abram Wood). Yna, gallent ddysgu am fywydau cymunedau Sipsiwn, Roma a Theithwyr yng Nghymru heddiw. Sut mae eu hawliau nhw wedi newid, er gwell, ers cyfnod Tim yn y stori?

ILlCh

D

ILl

- Sgriptio, perfformio, recordio a golygu eitem newyddion (radio neu deledu) yn seiliedig ar un o brif ddigwyddiadau'r stori (e.e. wedi i Tim roi carafán ei dad-cu ar dân ar Gomin Glanrhyd).

ILlCh

CM

- Cywain gwybodaeth am T. Llew Jones cyn mynd ati i gynllunio ac ysgrifennu bywgraffiad/adroddiad ffeithiol neu gynhyrchu ffilm ddogfen fer amdano. Trafod pwysigrwydd T. Llew Jones ym maes llenyddiaeth plant yng Nghymru, ac arwyddocâd *Tân ar y Comin* fel y llyfr cyntaf erioed i ennill gwobr Tir na n-Og. Gallent hefyd ystyried a thrafod yr enwau 'Y Llew Frenin' a 'Brenin Llenyddiaeth Plant Cymru' a ddefnyddir yn aml wrth gyfeirio at T. Llew Jones. Ydyn nhw'n enwau addas, yn eu barn nhw? Pam?

ILlCh

D

Addas ar gyfer:

Cam
cynnydd
3 a 4



- Cymharu dwy fersiwn o glawr y nofel – e.e. yr argraffiad diweddaraf (2021) a'r argraffiad cyntaf un (1975). Beth sy'n debyg/gwahanol rhwng y cloriau (o ran y darlun ar y blaen, y ffont, y broliant, pris y llyfr, ac ati)? Sut mae pris yr argraffiad gwreiddiol yn cymharu â phris yr argraffiad diweddaraf? Yna, gallent fynd ati i ddylunio eu clawr eu hunain i'r nofel (yn cynnwys creu darlun i'r blaen, ysgrifennu broliant, ac ati) â llaw neu'n ddigidol.

ILICH CM MRh

- Creu set o gwestiynau addas i'w holi i wahanol gymeriadau'r stori (e.e. Tim, Megan, Gwilym, Mrs Ifans, yr hen Gyrnol) ac ystyried beth fyddai ymateb y cymeriadau i'r cwestiynau trwy chwarae rôl yn y Gadair Goch.

ILICH CM

- Gwyllo'r fersiwn ffilm a wnaed o'r nofel yn 1995 a chymharu'r nofel a'r ffilm. Beth sy'n debyg/gwahanol rhyngddynt? Ydych chi'n credu bod y ffilm yn addasiad llwyddiannus o'r stori, a pham?

ILICH CM

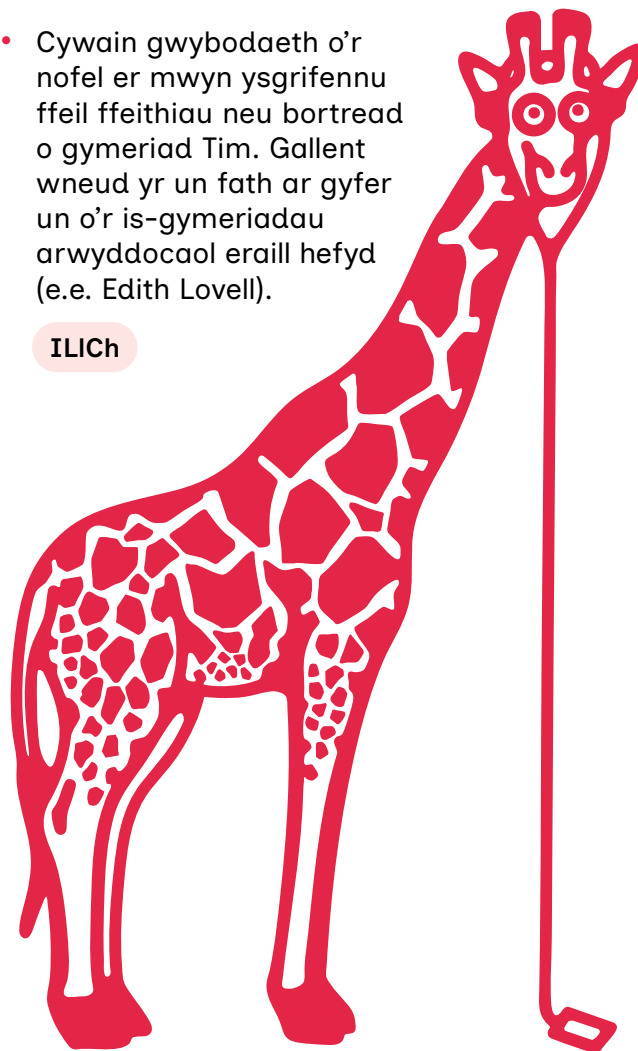


- Creu rhaglun/hysbyseb ddigidol i hysbysebu'r llyfr (gan lunio sgrïpt, cyfansoddi neu ddewis cerddoriaeth addas, ac ati), neu ysgrifennu adolygiad i annog plant eraill o'u hoed nhw i ddarllen y llyfr.

ILICH CM

- Cywain gwybodaeth o'r nofel er mwyn ysgrifennu ffeil ffeithiau neu bortread o gymeriad Tim. Gallent wneud yr un fath ar gyfer un o'r is-gymeriadau arwyddocaol eraill hefyd (e.e. Edith Lovell).

ILICH



- Ystyried rhai o'r penderfyniadau anodd sy'n wynebu'r cymeriadau mewn gwahanol rannau o'r stori (e.e. penderfyniad Tim i losgi hen garafán ei dad-cu; penderfyniad Mrs Ifans i edrych ar gynnwys waled Tim a darllen ei lythyr cyfrinachol; penderfyniad Mrs Ifans i sôn wrth yr heddwas am Tim; penderfyniad Mr Ifans i ddweud wrth y Cyrnol am fodolaeth Tim, ei wŷr; penderfyniad Tim i werthu'r ebol i Megan ar ddiwedd y stori). Pwyso a mesur – ai dyma'r penderfyniadau cywir yn y gwahanol sefyllfaoedd? Pam?

ILICH ILI

- Cynllunio a chreu basged trwy blethu gwaiail, yn unol â hen draddodiad y cymunedau Sipsiwn. Gallent ysgrifennu cyfarwyddiadau syml gan ddefnyddio berfau gorchmynnol i gyd-fynd â'r gwaith.

CM GTh ILICH

ALLWEDD MEYSYDD DYSGU A PHROFIAD

CM – Y Celfyddydau Mynegiannol

D – Y Dyniaethau

GTh – Gwyddoniaeth a Thechnoleg

ILI – Iechyd a Lles

ILICH – Ieithoedd, Llythrennedd a Chyfathrebu

MRh – Mathemateg a Rhifedd